



**VIRES S.r.l.**

Pavimentazioni industriali

# Vires S.r.l.

...dal 1960 ...



**Vires dal 1960** è il punto di riferimento per **resine, vernici e rivestimenti a Torino.**

La società con sede a Collegno produce e fornisce vernici, resine e prodotti di rivestimento professionali di alta qualità, come:

- resine e rivestimenti per **pavimenti**
- vernici **anticorrosione**;
- rivestimenti **coibentanti**;
- rivestimenti **decorativi**;
- vernici e smalti per **edilizia**;
- vernici per **legno**;
- smalti e vernici per l'**enologia** e rivestimenti per contatto **alimentare...**

La nostra attività è in costante evoluzione: realizziamo i nostri prodotti per incontrare le necessità e le aspettative dei professionisti dei settori di applicazione, unendo l'**esperienza** e il **know-how** della nostra azienda all'**innovazione** e al **rispetto dell'ambiente**.

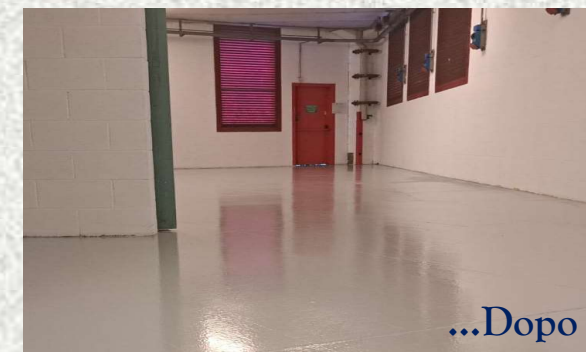
Vires S.r.l. – Via Niccolò Tommaseo 61, Collegno (TO) – [www.vires.it](http://www.vires.it) – [info@vires.it](mailto:info@vires.it) – 011.411.17.18



# Ciclo a BASSO spessore applicabile a rullo al SOLVENTE



Prima...



...Dopo

Per interno ed esterno

*Fondo RV 172*

Fondo epossidico impregnante per cemento.

*RV 712 (per interno) – RV 713 (per esterno)*

Smalto epossidico (RV 712) o poliuretano (RV 713) di finitura.

Per interno (due mani di RV 712)

*RV 712 Plastiflex*

Fondo epossidico impregnante per cemento.

*RV 712 Plastiflex*

Finitura epossidica per cemento.



# Ciclo a BASSO spessore applicabile a rullo all'ACQUA

Per esterno

*Fondo RV 711 Idroselva*

Aggrappante epossidico ad alta tenuta con ottima resistenza alla contropinta di umidità.

*Finitura RV 050 Resina Top Art*

Resina di finitura ad alta resistenza monocomponente ed idrorepellente.

Per interno

*Fondo RV 711 Idroselva*

Aggrappante epossidico ad alta tenuta con ottima resistenza alla contropinta di umidità.

*Finitura RV 660 Durepox*

Resina bicomponente epossidica all'acqua.



# Ciclo a spessore applicabile a spatola dentata o rullo ESENTE SOLVENTE

Ciclo multistrato da 2 a 5mm

*Fondo RV 910 Ancoral a base – RV 911 Ancorpul*

Resina epossidica bicomponente esente da solventi con successiva aggiunta di quarzo.

*RV 930 Pulevel*

Resina epossidica bicomponente, esente da solventi.

Ciclo multistrato per fondi umidi

*Fondo RV 910 Ancoral a base – RV 911 Ancorpul*

Resina epossidica bicomponente esente da solventi.

*RV 620 Selva strato a 500*

Resina-rasante epossidica ad alta tenuta con successiva aggiunta di quarzo.

*RV 660 Durepox*

Resina bicomponente epossidica all'acqua.



# Ciclo a spessore applicabile a spatola dentata o rullo ESENTE SOLVENTE

Ciclo RAPIDO per interno multistrato da 1 a 4mm

*RV 612 MaltaFLASH* **Novità**

Fondo epossidico all'acqua bicomponente con aggiunta di quarzo.

*RV 930 Pulevel – RV 935 Epoxroll*

Resina epossidica bicomponente, esente da solventi.

Ciclo per interno multistrato da 1 a 4mm

*RV 608 FinexVir*

Rasante epossidico all'acqua bicomponente esente solvente con aggiunta di quarzo.

*RV 930 Pulevel – RV 935 Epoxroll*

Resina epossidica bicomponente, esente da solventi.

! Per l'ESTERNO come finitura si applica RV 050



! Malta FLASH è carteggiabile dopo sole 6/8 ore dalla sua applicazione rendendo così possibile la finitura del ciclo in 24h.



# Contattaci

per una consulenza



011.411.17.18



[info@vires.it](mailto:info@vires.it)



Via Niccolò Tommaseo 61,  
Collegno (TO)

