



VIRES S.r.l.

Wine, drink and food line

# Vires S.r.l.

...dal 1960 ...



**Vires dal 1960** è il punto di riferimento per **resine, vernici e rivestimenti a Torino.**

La società con sede a Collegno produce e fornisce vernici, resine e prodotti di rivestimento professionali di alta qualità, come:

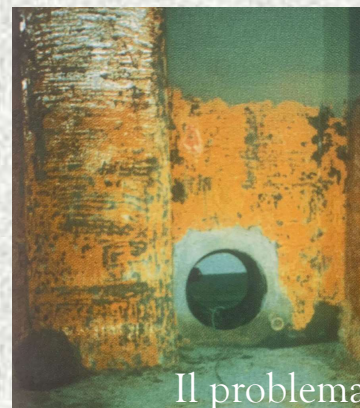
- smalti e vernici per l'**enologia** e rivestimenti per contatto **alimentare**;
- vernici per **legno**;
- vernici e smalti per **edilizia**;
- vernici **anticorrosione**;
- rivestimenti **coibentanti**;
- rivestimenti **decorativi**;
- resine e rivestimenti per **pavimenti**...

La nostra attività è in costante evoluzione: realizziamo i nostri prodotti per incontrare le necessità e le aspettative dei professionisti dei settori di applicazione, unendo l'**esperienza** e il **know-how** della nostra azienda all'**innovazione** e al **rispetto dell'ambiente**.

Vires S.r.l. – Via Niccolò Tommaseo 61, Collegno (TO) – [www.vires.it](http://www.vires.it) – [info@vires.it](mailto:info@vires.it) – 011.411.17.18



# VETRIFICAZIONE di VASCHE in CEMENTO e FERRO



Il problema



La manutenzione

*Fondo RV 711 (per interno vasca) o RV 410 (per esterno vasca)*

Aggrappante  
epossidico all'acqua ad  
alta tenuta.

*RV 709 – Malta tre water*

Rasante  
anticorrosione ad alto  
spessore.

*RV 920 – RV 925*

Finitura vetrificante  
GIALLO OCRA o  
ROSSO certificato per  
contatto con alimenti  
e bevande.



Il risultato

# PAVIMENTAZIONE & RIVESTIMENTI



## Zona IMBOTTIGLIAMENTO

1. RV 711 - Primer epossidico ad alta tenuta
2. RV 660 - Finitura di facile applicazione a rullo

## Zona LAVORAZIONE

1. RV 711 - Primer epossidico ad alta tenuta
2. RV 930 - Resina epossidica esente solventi

## Showroom - Uffici

1. RV 711 - Primer epossidico ad alta tenuta
2. RV 812 - Rasante cementizio
3. RV 050 - Resina di finitura



# Sistema di COIBENTAZIONE a basso spessore



Antimuffa



Facile manutenzione



Elasticità

## Fondo FV 400\* - Thermic

Primer anticondensa,  
ecologico ed esente da  
solventi.  
Monocomponente  
all'acqua.

## COIB 250 - Shield Coat

Isolante termico  
all'acqua basso  
spessore (5-8mm).

## SE 2041 - ENAMEL

Smalto ecologico,  
lavabile con proprietà  
di isolamento termico.

### Vantaggi:

- ✓ Mantiene la temperatura BASSA e COSTANTE;
- ✓ Eccellente ANTIMUFFA;
- ✓ Limita la formazione della CONDENZA;
- ✓ FACILE manutenzione;
- ✓ Ottima ELASTICITA'.

\* E' consigliata l'applicazione di un aggrappante epossidico di base su supporti in acciaio o su superfici di difficile adesione.  
Prodotti consigliati: **FE 785 EPOX ZERO - ST 301 EPOX V/86 - VF 411 EPOX GLASS WATER PRIMER.**



# Contattaci

per una consulenza



011.411.17.18



[info@vires.it](mailto:info@vires.it)



Via Niccolò Tommaseo 61,  
Collegno (TO)

